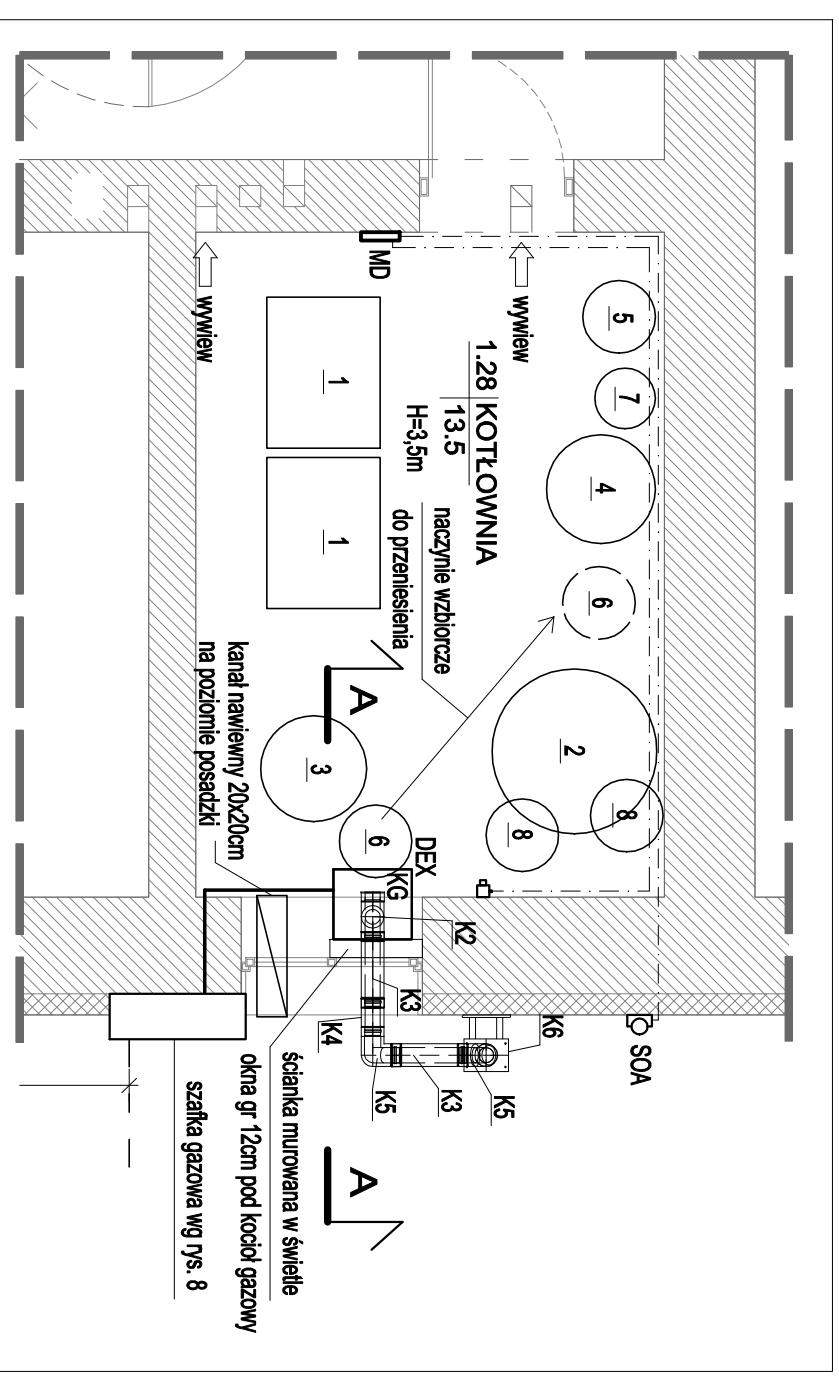
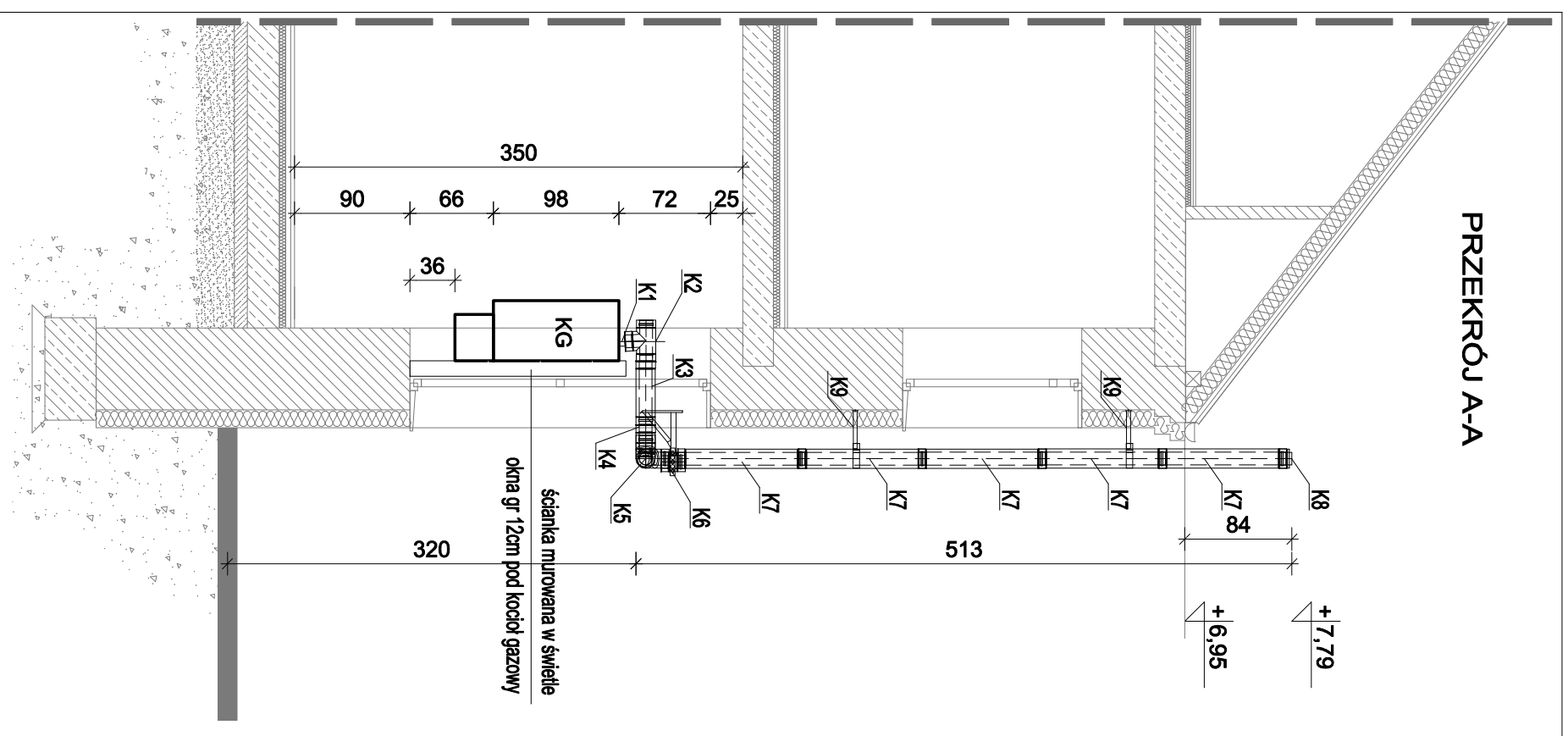


RZUT KOTŁOWNI



PRZEKRÓJ A-A




SYSTEM KOMINOWY Ø100/150

- K1 - złączka kotła Ø100/150 z uszczelką
- K2 - trójnik 87° rewizyjny z uszczelką 100/150
- K3 - rura 100/150 dług. 500mm - 2szt.
- K4 - rura 100/150 dług. 250mm
- K5 - kolano sztywne 87° płaszcz zew. z uszczelką 2szt.
- K6 - płyta fundamentowa pośrednia z przejściami z systemu koncentrycznego na zew. izolowany z zasysaniem powietrza
- K7 - rura izolowana dług. 1000mm - 5 szt.
- K8 - zakończenie wylotu rury dwuściennej
- K9 - wspornik ścienny regulowany - 2szt.

ISTNIEJĄCE WYPOSĄZENIE KOTŁOWNI

1. POMPA CIEPŁA SI 50TU Dimplex
 2. ZASOBNIK C.W.U. biwalentny CSRR 1000 L Hoval
 3. ZASOBNIK BUFOROWY 500 L
 4. IST. ZASOBNIK C.W.U. W/GJ-S 300 L Elektromet
 5. NACZYNNIE SOLARNE S140/6 Reflex
 6. NACZYNNIE WZBIORCZE obieg c.o. NG 100/6 Reflex
 7. NACZYNNIE WZBIORCZE c.w.u.DT5 60/10
 8. NACZYNNIE WZBIORCZE dolne źródło NG 100/6 Reflex
- KG - projektowany kocioł gazowy kondensacyjny 80 kW
 SYGNALIZACJA ALARMOWA
 MD - moduł sterujący
 DEX - detektor gazu montowany 30cm n.p.p.
 SOA - sygnalizator optyczno akustyczny

INSTALACJA ZBIORNIKOWA GAZU Z DWOMA ZBIORNIKAMI PODZIEMNYMI 4850 L I WEWNĘTRZNA INSTALACJA GAZOWA DLA BUDYNKU INTERNATU		 PROJEKT 99-400 Łowicz, os. Dąbrowskiego 24 nrprojekt@interia.pl tel. 694 948 230
RYSUJĄCY	RZUT KOTŁOWNI I PRZEKRÓJ A-A	
INWESTOR	Zespół Szkół Centrum Kształcenia Rolniczego im. J. Dąbrowskiej, Zduniska Dąbrowa 64, 99-440 Zduny	BRANŻA: Sanitarna
ADRES INWESTYCJI	msc. Zduniska Dąbrowa, gm. Zduny dz. nr ewid. 38/6, 38/7	
PROJEKTANT	mgr inż. Adam Baehura upr. nr: LOD/1894/PWOS/12	SKALA 1:50
SPRAWOZDAWCY	mgr inż. Artur Lipski upr. nr: LOD/3345/PWOS/17	DATA: marzec 2021
		NR RYS. 10