

STAROSTWO POWIATOWE W ŁOWICZU
WYDZIAŁ
ARCHITEKTONICZNO-BUDOWLANO-GEODEZJICZNY
99-400 Łowicz, ul. Stanisławskiego 30a
tel/fax: 46 830 00 83, 46 830 09 16
e-mail: ab@powiatlowicki.pl

INWENTARYZACJA

ZALĄCZNIK DO DECYZJI
O POZWOLENIU NA BUDOWĘ
Nr 2471016
z dnia 30.05.2016
.....

BUDYNKU INTERNATU
przy Zespole Szkół Centrum Kształcenia Rolniczego
im. J. Dziubińskiej w ZDUŃSKIEJ DĄBROWIE, 99-440 ZDUNY
na terenie działki nr ew.: 38/7
w obrębie ewidencyjnym nr 100510_2.0010- Nowe Zduny

Obiekt: BUDYNEK ZAMIESZKANIA ZBIOROWEGO – INTERNAT
przy ZESPOLE SZKÓŁ CENTRUM KSZTAŁCENIA
ROLNICZEGO im. J. Dziubińskiej w Zduńskiej Dąbrowie,
99-440 ZDUNY

Adres: jednostka ewidencyjna: 100510_2 – Zduny
obręb ewidencyjny: 100510_2.0010 – Nowe Zduny
działka nr ewid. 38/7
gmina: Łowicz
powiat: łowicki,
województwo: łódzkie

Inwestor: Zespół Szkół Centrum Kształcenia Rolniczego im. J. Dziubińskiej
w Zduńskiej Dąbrowie 64, 99-440 ZDUNY

Jednostka projektowa: Andrzej Ciurzyński
Zakład Projektowania i Obsługi Inwestycji Promag
Ul. Garbarska 3
99-400 Łowicz



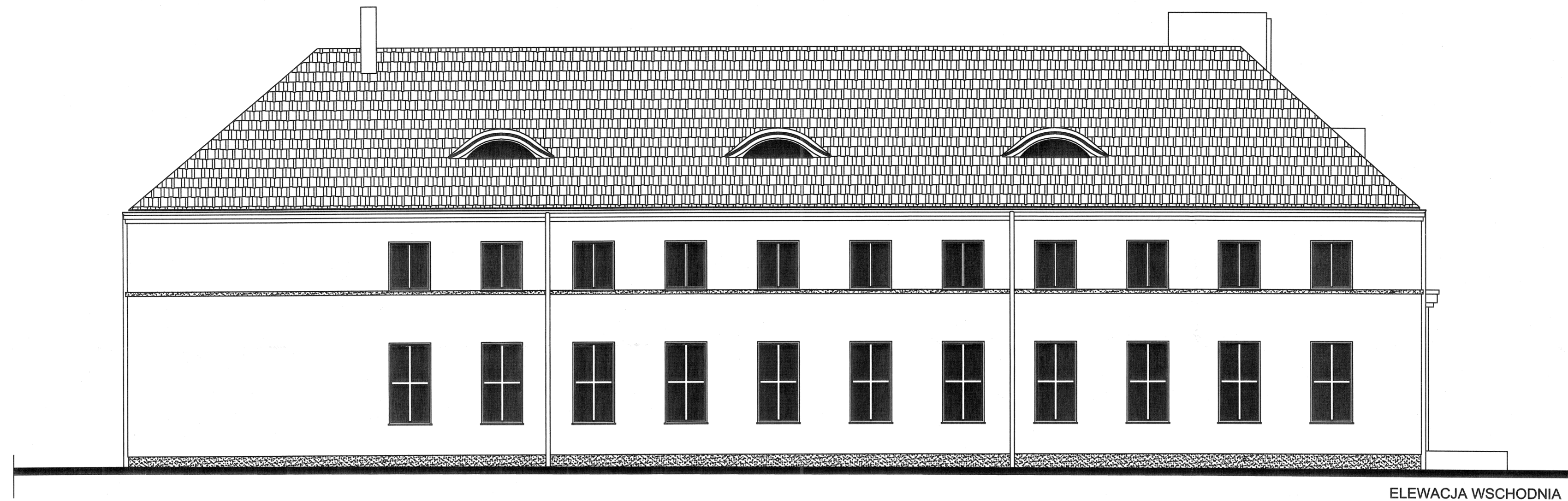
WYKAZ POMIESZCZEŃ NA PARTERZE	
1. PRZEDSIÓNEK	6,44 m ²
2. POM. WYCHOWAWCÓW	11,00 m ²
3. POKÓJ	15,39 m ²
4. POKÓJ	9,00 m ²
5. WC	1,91 m ²
6. KOMUNIKACJA	1,90 m ²
7. KOMUNIKACJA	4,32 m ²
8. POM. PORZĄDKOWE	4,62 m ²
9. KLATKA SCHODOWA	5,11 m ²
10. KORYTARZ	65,39 m ²
11. POM. REKREACYJNE	16,71 m ²
12. POKÓJ	17,85 m ²
13. POKÓJ	14,28 m ²
14. POKÓJ	14,57 m ²
15. POKÓJ	14,28 m ²
16. POKÓJ	14,04 m ²
17. POKÓJ	20,43 m ²
18. POKÓJ	19,72 m ²
19. POKÓJ	15,47 m ²
20. POKÓJ	15,11 m ²
21. ŚWIETLICA	47,70 m ²
22. POM. PORZĄDKOWE	4,32 m ²
23. KLATKA SCHODOWA	4,65 m ²
24. PRZEDSIÓNEK	2,89 m ²
25. KORYTARZ	13,86 m ²
26. WC	7,82 m ²
27. POKÓJ	15,65 m ²
28. POKÓJ	14,28 m ²
29. ŁAZIENKA	16,66 m ²
30. POKÓJ	6,32 m ²
31. POKÓJ	8,09 m ²
32. KOMUNIKACJA	9,85 m ²
33. WC	1,86 m ²
34. POM. TECHNICZNE	13,64 m ²
MIESZKANIE SŁUŻBOWE 1	
35. PRZEDSIÓNEK	1,92 m ²
36. KOMUNIKACJA	12,64 m ²
37. POKÓJ	14,08 m ²
38. POKÓJ	14,30 m ²
39. ŁAZIENKA	5,00 m ²
40. KUCHNIA	12,76 m ²
MIESZKANIE SŁUŻBOWE 2	
41. PRZEDSIÓNEK	1,89 m ²
42. ŁAZIENKA	4,81 m ²
43. KUCHNIA	7,78 m ²
44. KOMUNIKACJA	6,51 m ²
45. POKÓJ	19,93 m ²
RAZEM:	556,76 m²

JEDNOSTKA PROJEKTOWA:	PRACOWNIA PROJEKTOWA WAT 95-200 PABIANICE, ul. N. GRZYŁA 6/12
INWESTOR:	Zespół Szkół Centrum Kształcenia Rolniczego im. Jadwigi Dziubińskiej w Zdunskiej Dąbrowie
TYTUŁ OPRACOWANIA:	Inwentaryzacja Zespołu Szkół Centrum Kształcenia Rolniczego im. Jadwigi Dziubińskiej w Zdunskiej Dąbrowie
NAZWA RYSUNKU:	OCDIENIE ŚCIAN ZEWNĘTRZNYCH RZUT PARTERU
PROJEKTANT:	mgr inż. Andrzej Clurzyński upr. bud. nr 59/84 Sk-ce Podpis
skala 1:100	Kwiecień 2012 Nr rys.: 1

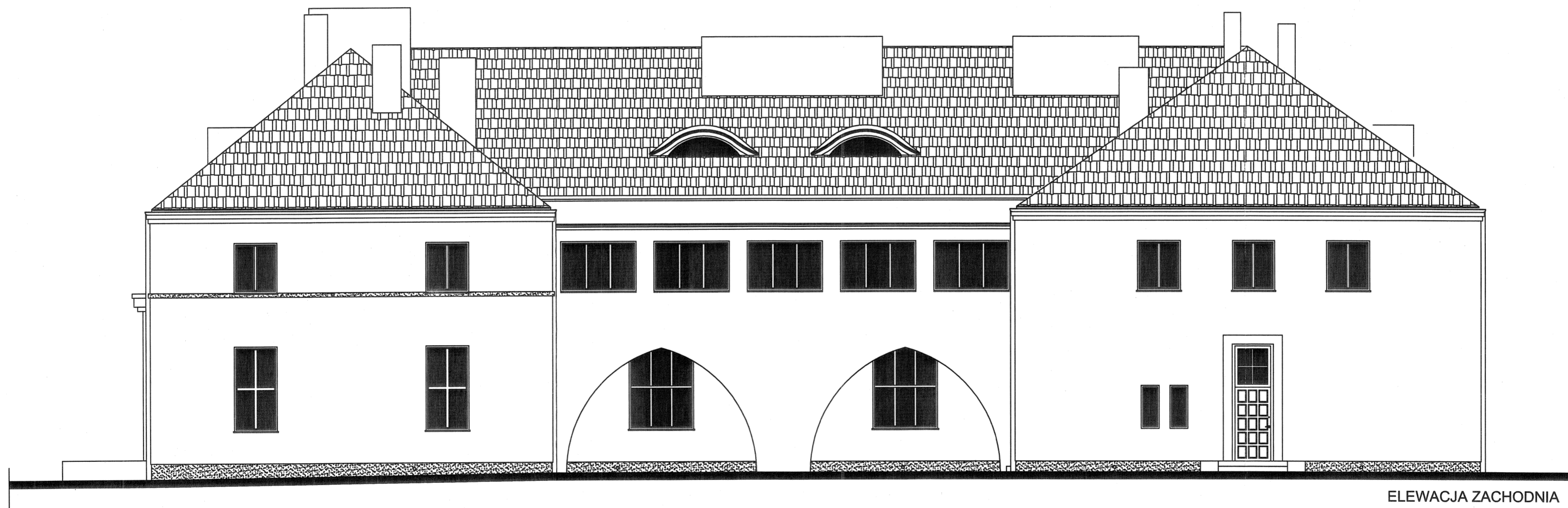


WYKAZ POMIESZCZEŃ NA PARTERZE	
1. KLATKA SCHODOWA	9,22 m ²
2. POKÓJ	9,04 m ²
3. WC	2,03 m ²
4. KOMUNIKACJA	2,17 m ²
5. POKÓJ	13,52 m ²
6. KOMUNIKACJA	5,83 m ²
7. WC	6,72 m ²
8. POKÓJ	8,60 m ²
9. KORYTARZ	63,24 m ²
10. KOMUNIKACJA	3,56 m ²
11. ARCHIWUM	16,95 m ²
12. POKÓJ	13,25 m ²
13. POKÓJ	16,36 m ²
14. POKÓJ	14,28 m ²
15. POKÓJ	14,75 m ²
16. POKÓJ	14,57 m ²
17. POKÓJ	20,24 m ²
18. POKÓJ	19,81 m ²
19. POKÓJ	15,70 m ²
20. POKÓJ	14,87 m ²
21. ŚWIETLICA	29,92 m ²
22. POKÓJ	12,21 m ²
23. KOMUNIKACJA	5,19 m ²
24. POKÓJ	15,23 m ²
25. POKÓJ	14,39 m ²
26. POKÓJ	16,95 m ²
27. ŁAZIENKA	13,64 m ²
28. POKÓJ	14,52 m ²
29. POKÓJ	13,86 m ²
30. POM. KOMPUTEROWE	19,93 m ²
31. POKÓJ	20,35 m ²
32. POKÓJ	18,27 m ²
33. KL. SCHODOWA NA STRYCH	9,38 m ²
34. POKÓJ	14,62 m ²
35. KORYTARZ	38,11 m ²
36. WC	8,16 m ²
37. KLATKA SCHODOWA	16,03 m ²
38. ZADASZONY TARAS	21,78 m ²
39. POM. PORZĄDKOWE	2,75 m ²
RAZEM:	590,05 m²

JEDNOSTKA PROJEKTOWA:	PRACOWNIA PROJEKTOWA WAT 95-200 PABIANICE, ul. N. GRYZLA 6/12	
INWESTOR:	Zespół Szkół Centrum Kształcenia Rolniczego im. Jadwigi Dziubińskiej w Zduńskiej Dąbrowie	
TYTUŁ OPRACOWANIA:	Inwentaryzacja Zespołu Szkół Centrum Kształcenia Rolniczego im. Jadwigi Dziubińskiej w Zduńskiej Dąbrowie	
NAZWA RYSUNKU:	OCIEPLENIE ŚCIAN ZEWNĘTRZNYCH RZUT PIĘTRA	
PROJEKTANT:	mgr inż. Andrzej Ciurzyński upr. bud. nr 59/84 Sk-ce	Podpis
skala 1:100	Kwiecień 2012	Nr rys.: 2

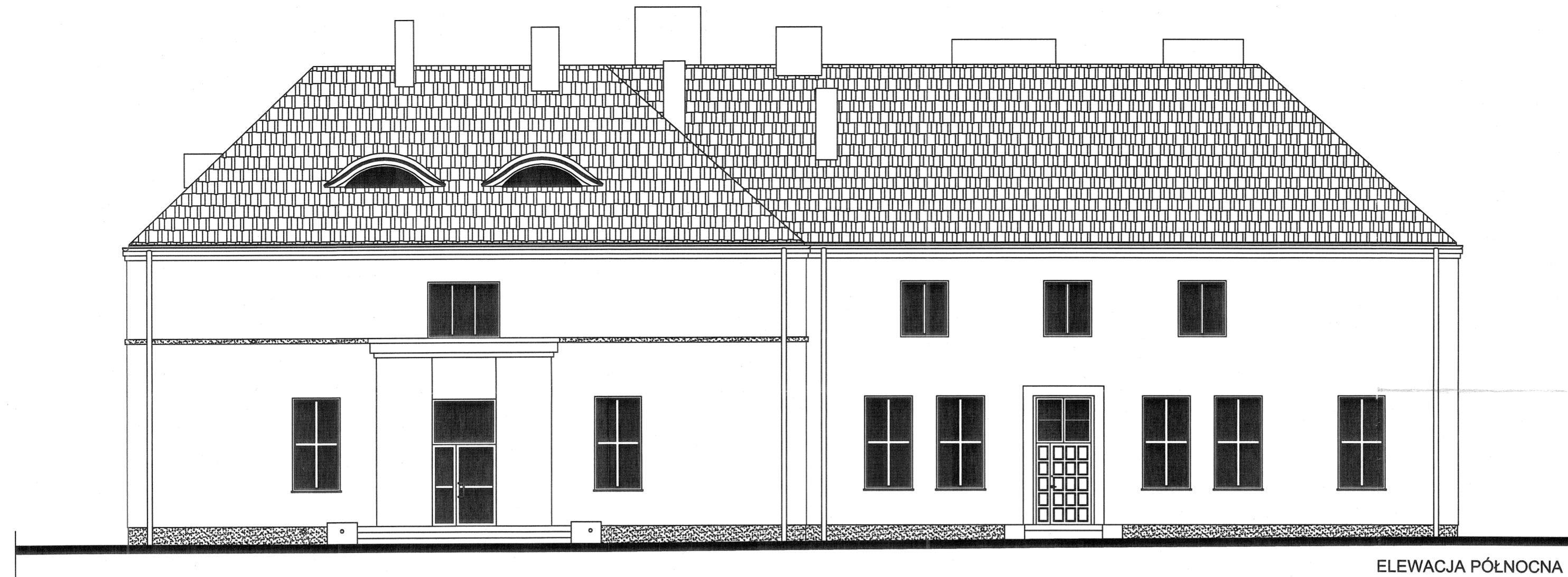


ELEWACJA WSCHODNIA

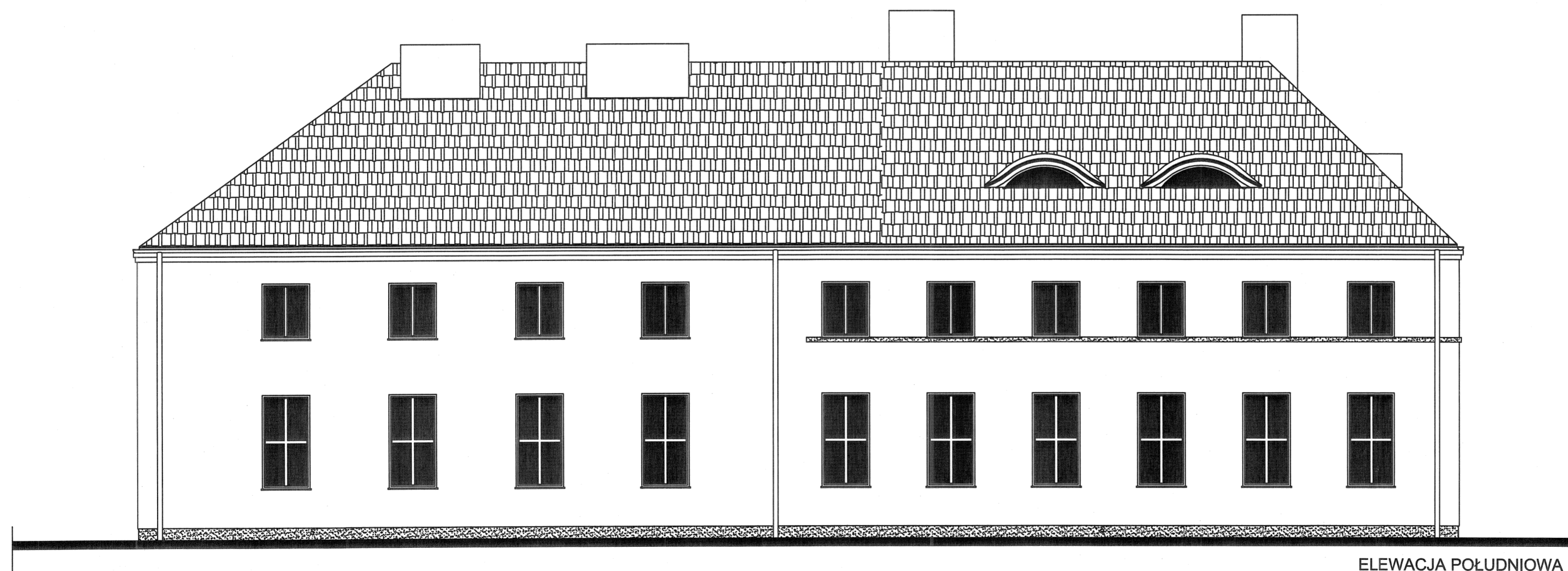


ELEWACJA ZACHODNIA

JEDNOSTKA PROJEKTOWA:	PRACOWNIA PROJEKTOWA WAT 95-200 PABIANICE, ul. N. GRYZLA 6/12	
INWESTOR:	Zespół Szkół Centrum Kształcenia Rolniczego im. Jadwigi Dziubińskiej w Zduńskiej Dąbrowie	
TYTUŁ OPRACOWANIA:	Inwentaryzacja Zespołu Szkół Centrum Kształcenia Rolniczego im. Jadwigi Dziubińskiej w Zduńskiej Dąbrowie	
NAZWA RYSUNKU:	OCIEPLENIE ŚCIAN ZEWNĘTRZNYCH ELEWACJA I	
PROJEKTANT:	mgr inż. Andrzej Clurzyński upr. bud. nr 59/84 Sk-ce	Podpis
skala 1:100	Kwiecień 2012	Nr rys.: 3

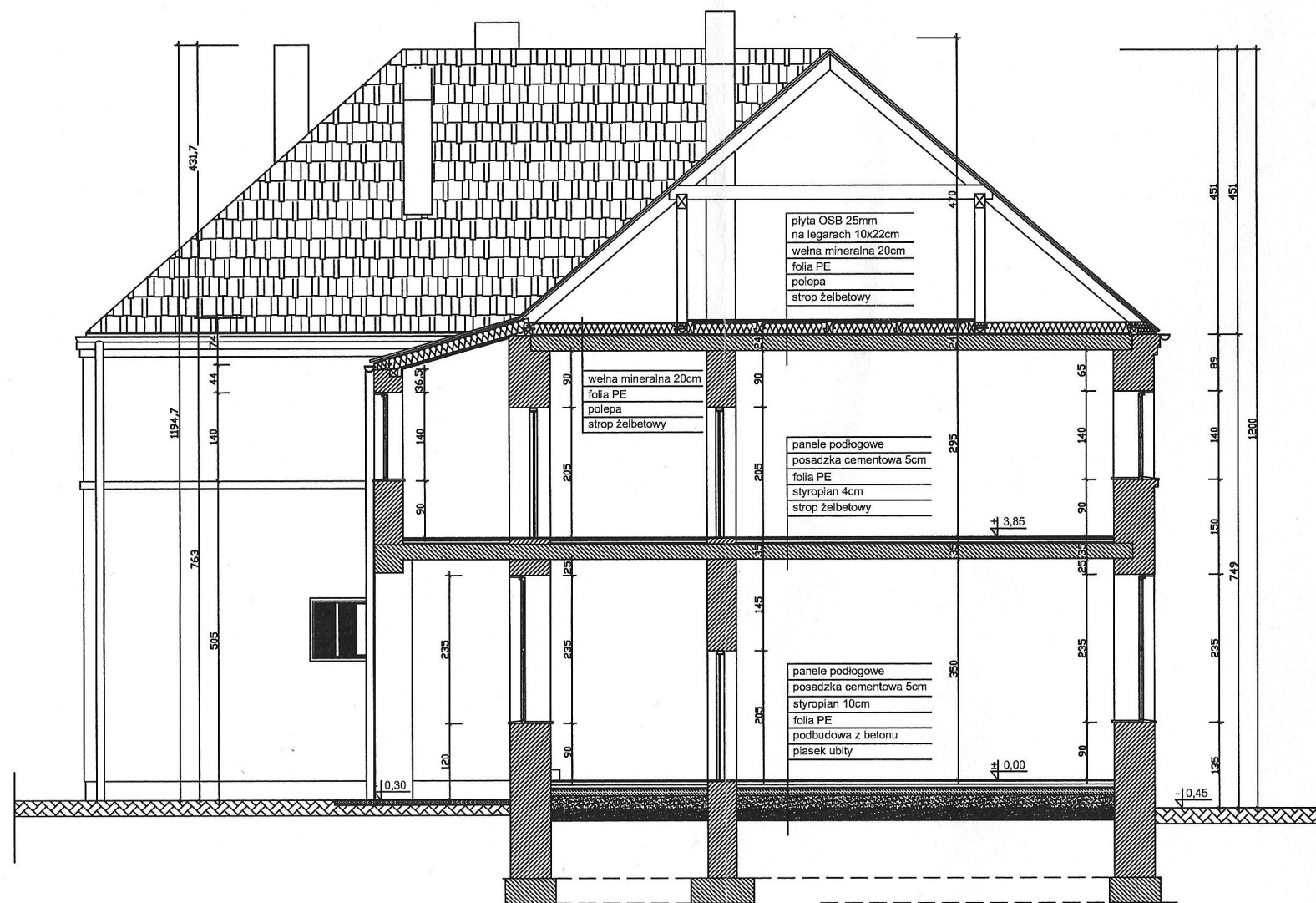


ELEWACJA PÓŁNOCNA



ELEWACJA POŁUDNIOWA

JEDNOSTKA PROJEKTOWA:	PRACOWNIA PROJEKTOWA WAT 95-200 PABIANICE, ul. N. GRZYLA 6/12	
INWESTOR:	Zespół Szkół Centrum Kształcenia Rolniczego im. Jadwigi Dziubińskiej w Zduńskiej Dąbrowie	
TYTUŁ OPRACOWANIA:	Inwentaryzacja Zespołu Szkół Centrum Kształcenia Rolniczego im. Jadwigi Dziubińskiej w Zduńskiej Dąbrowie	
NAZWA RYSUNKU:	OCIEPLENIE ŚCIAN ZEWNĘTRZNYCH ELEWACJE II	
PROJEKTANT:	mgr inż. Andrzej Clurzyński upr. bud. nr 59/84 Sk-ce	Podpis
skala 1:100	Kwiecień 2012	Nr rys.: 4



JEDNOSTKA PROJEKTOWA:	PRACOWNIA PROJEKTOWA WAT 95-200 PABIANICE, ul. N. GRZYLA 6/12	
INWESTOR:	Zespół Szkół Centrum Kształcenia Rolniczego im. Jadwigi Dziubińskiej w Zduńskiej Dąbrowie	
TYTUL OPRACOWANIA:	Inwentaryzacja Zespołu Szkół Centrum Kształcenia Rolniczego im. Jadwigi Dziubińskiej w Zduńskiej Dąbrowie	
NAZWA RYSUNKU:	OCIEPLENIE ŚCIAN ZEWNĘTRZNYCH I STROPODACHU - PRZEKRÓJ A-A	
PROJEKTANT:	mgr inż. Andrzej Ciurzyński upr. bud. nr 59/84 Sk-ce	Podpis
skala 1:50	Kwiecień 2012	Nr rys.: 3